

# **PRESTATIONS DE MISE EN FOURRIERE, DE GARDIENNAGE DES VEHICULES AUTOMOBILES**

## **MEMOIRE TECHNIQUE DE L'ENTREPRISE**

### **DEPANNAGES DEKEISTER**

**GERANT : ARNAUD LEFEBVRE**

**1, RUE DE L'HUMANITE 59520 MARQUETTE LEZ LILLE**

**TEL : 03 20 14 16 16**

**PORTABLE : 06 12 22 63 40**

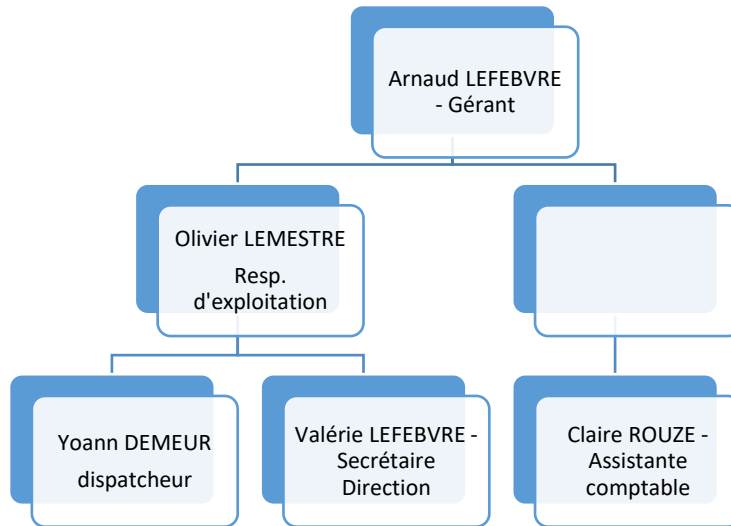
**CONTACT@DEPANNAGE-DEKEISTER.COM**

NUMERO A CONTACTER POUR LA PERMANENCE (notamment les WE et jours FERIES) : 03 20 14 16 16 OU  
06 12 63 47 61



# 1- Moyens humains et techniques mis en œuvre par le candidat pour l'exécution des prestations

## A° Organigramme de l'entreprise



### LISTE DU PERSONNELS




BULTEAU	GREGORY	DEPANNEUR REMORQUEUR PL/VL
CHAVES	DAVID	DEPANNEUR REMORQUEUR PL/VL
HENNION	MAXIME	DEPANNEUR REMORQUEUR PL/VL
CLEMENT	XAVIER	DEPANNEUR REMORQUEUR PL/VL
DETAVERNIER	HUGUES	DEPANNEUR REMORQUEUR PL/VL
MILLEVILLE	ARNAUD	DEPANNEUR REMORQUEUR PL/VL
JOHANSEN	CHRISTOPHE	DEPANNEUR REMORQUEUR PL
LEFEBVRE	TOM	DEPANNEUR REMORQUEUR PL

## B) LES MOYENS MATERIELS

### a) Le matériel de dépannage pour les véhicules légers (< à 3.5t)

Marques et modèles	Equipements	Caractéristiques techniques	Capacités techniques	Photos
Isuzu – 4x4 <b>5 places</b>	Panier de 3T Treuil de 4 T	3,5T de PTAC - 6T de PTR  <b>CARTE BLANCHE CATEGORIE A</b>	Prise de véhicule léger. Spécial sous –sol et parkings limités en hauteur  <b>FOURRIERE VL</b>	
Dodge Ram Mid City 6 2 places	Panier de 3T Treuil de 4T	3,5T de PTAC – 5,8T de PTR  <b>CARTE BLANCHE CATEGORIE A</b>	Prise de véhicule léger. Spécial sous –sol et parkings limités en hauteur  <b>FOURRIERE VL</b>	
Mercedes Atego « panier » <b>7 places</b>	Panier 3T 2 Treuils de 4T Flèche 8T	12T de PTAC – 15,5T de PTR  <b>CARTE BLANCHE CATEGORIE C</b>	Prise d'un véhicule léger ou 1 utilitaire  <b>FOURRIERE VL</b>	
Mitsubishi – Fuso 180cv <b>3 places</b>	Plateau de 2,5 T Panier de 2T Treuil de 4T	7,5T de PTAC - 10T de PTR  <b>CARTE BLANCHE CATEGORIE C</b>	Prise jusqu'à 2 véhicules légers  <b>FOURRIERE VL</b>	
Mercedes – Atego 1224 240cv <b>7 places</b>	Plateau de 5T Panier de 3T Treuil de 4T	12T de PTAC - 16T de PTR  <b>CARTE BLANCHE CATEGORIE C</b>	Prise jusqu'à 2 véhicules Légers ou utilitaires  <b>FOURRIERE VL</b>	
Mercedes – Atego 1529 290cv <b>7 places</b>	Plateau de 6 ,5T Panier de 3T Treuil de 4T	15T de PTAC - 34T de PTR  <b>CARTE BLANCHE CATEGORIE C</b>	Prise jusqu'à 2 véhicules Légers ou utilitaires  <b>FOURRIERE VL</b>	
Camion-grue MAN TGS 360 CV	Grue 21T/mètres, plateau 16T de charge utile	32T de PTAC - 40T de PTR	Prise de véhicule non roulant ou récupération des marchandises sur les chaussées après accidents	

### b) Le matériel de dépannage pour les véhicules > à 3.5t

<b>Marques et modèles</b>	<b>Equipements</b>	<b>Caractéristiques techniques</b>	<b>Capacités techniques</b>	<b>Photos</b>
KENWORT H T800 430CV	Bras de remorquage de 50T 2 treuils de 23T Flèche de relevage de 15T	100T de PTR  <b>CARTE BLANCHE CATEGORIE C</b>	Remorquage et relevage  <b>FOURRIERE PL</b>	
MAN TG- 8X4 480 CV	Panier de 42T, 1 treuil de 14T, 1 treuil de 23T.	32T de PTAC - 90T de PTR  <b>CARTE BLANCHE CATEGORIE C</b>	Remorquage et relevage  <b>FOURRIERE PL</b>	
DAF XF- 8X4 530 CV	Panier 42T, Grue, 2 treuils de 21T.	32T de PTAC - 120T de PTR  <b>CARTE BLANCHE CATEGORIE C</b>	Remorquage et relevage  <b>FOURRIERE PL</b>	

## 2- Descriptif du fonctionnement et de l'état de la fourrière

### a) Situation géographique



Située à Marquette-lez-Lille, à 5 kilomètres de Lille, à proximité de la rocade nord-ouest (R.N.O), le dépôt N°1 de la société Dekeister est idéalement placée à 200 mètres de la sortie 9.



Elle est à cinq kilomètres du centre-ville de Marcq en Barœul qu'elle sait rejoindre en 10 minutes. Sur le plan des commodités pour les usagers, **un arrêt de bus (les platanes)** est situé à trente mètres des locaux de l'entreprise.

## b) Lieux de garage et de parcage

L'entreprise occupe un terrain d'une superficie totale de 4200 m<sup>2</sup>, au N° 1, rue de l'Humanité à Marquette-Lez-Lille. Il est composé d'un entrepôt sous alarme, d'une surface de 2200 m<sup>2</sup>, qui peut contenir jusqu'à 200 véhicules. La surface des locaux administratifs est quant à elle est de 120m<sup>2</sup>. Le terrain est entièrement clos, gardé par un chien et sous surveillance vidéo.



Terrain et entrepôt de Marquette



Les bureaux

## c) Horaires d'ouverture et permanences

Notre société de services de dépannages/remorquages tient une permanence téléphonique 7 jours sur 7 et 24 heures sur 24 pour tous ses clients. Les locaux et bureaux sont ouverts du lundi au vendredi de 09h00 à 12h00 et de 14h00 à 18h00.

### Amplitude horaire des restitutions

- En dehors des horaires d'ouvertures, les restitutions de véhicules se font sur rendez-vous avec les propriétaires.

## **Délai d'intervention pour les enlèvements d'urgence et pour les enlèvements classiques**

**DELAI D'INTERVENTION POUR LES ENLEVEMENTS D'URGENCE** : de 15 à 30 minutes

Le délai d'exécution des prestations démarre à compter de la demande d'intervention par appel téléphonique.

**DELAI D'INTERVENTION POUR LES ENLEVEMENTS CLASSIQUES** : de 15 à 30 minutes

Le délai d'exécution des prestations démarre à compter de la demande d'intervention par appel téléphonique. En cas de non disponibilité momentanée des hommes et du matériel, un accord sera passé avec l'autorité requérante pour intervenir dans un délai maximum de 4 heures.

### **Les partenaires agréés**

Dans le cadre de la gestion des fourrières pour les villes précitées, nous travaillons avec les sociétés indiquées ci-dessous et agréées pour l'expertise des véhicules, ainsi que pour la destruction de véhicules classés comme épaves.

#### CABINET NORD EXPERTISES

2, avenue Saint Pierre, 59118 WAMBRECHIES

Tél : 03 20 27 91 91

Fax : 03 20 27 91 94

e-mail : [nord.expertises@gmail.com](mailto:nord.expertises@gmail.com)

#### ETS P2AR - (ACQUETTE)

1380, rue du Maréchal Leclerc 59262 SAINGHIN-EN -MELANTOIS

Tél : 03 20 41 19 90

Fax : 03 20 84 21 58

e-mail : [acquette.xavier@wanadoo.fr](mailto:acquette.xavier@wanadoo.fr)

### **Références professionnelles fourrières automobiles :**

- Fourrière de Lambersart depuis 2011 ;
- Fourrière de Marquette Lez Lille depuis 2013 ;
- Fourrière de Pérenchies depuis 2014 ;
- Fourrière de Lompret depuis 2016 ;
- Fourrière pour la CRS autoroutière NPDC sur les secteurs réglementés agréés à DEKEISTER DEPANNAGES.
- Fourrière gendarmerie CYSOING- TEMPLEUVE
- Fourrière de Villeneuve d'Ascq - 2019